

Secondary School Campus from September 2013



Valdštejnská 151, Praha 1

Park Lane International School – Secondary School Campus

We are delighted to announce that our secondary school, which officially opens in September 2013, will be located in the historic district of Malá Strana (Valdštejnská 151, Prague 1) in a palatial building situated directly beneath the walls of Prague Castle.

Surrounded by its own walled gardens and terraces in a plot measuring 3000 m², the building – which was used as an embassy for several decades – is in exemplary condition having recently undergone a full refurbishment. It is our intention to ensure that all the major steps required to make the building and grounds ready to function as a school will be completed in time for our Secondary School Open Day on March 5th 2013. Therefore, between now and next Spring, some parts of the building will be fully adapted for teaching purposes and the school grounds will be partially re-sculpted to maximize their potential for students' recreation.

In keeping with our clear ambition to establish an internationally-renowned, 21st Century learning environment in the midst of this ancient city, we firmly believe our beautiful school premises will inspire Park Lane's students for generations to come.

Park Lane International School – areál víceletého gymnázia

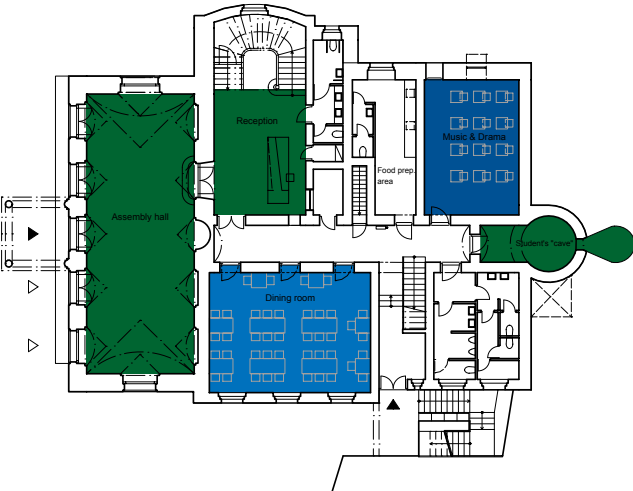
S potěšením Vám oznamujeme, že naše víceleté gymnázium, které se oficiálně otevře v září 2013, bude situováno v historické čtvrti Malá Strana (Valdštejnská 151, Praha 1), v palácové budově ležící přímo pod hradbami Pražského hradu.

Budova, která byla po několik desetiletí využívána jako velvyslanectví, je obklopena vlastními obezděnými zahradami a terasami na pozemku o výměře 3000 m² a nedávno prošla kompletní rekonstrukcí. Naším záměrem je dokončit všechny hlavní práce spojené s adaptací budovy a jejího okolí pro potřeby střední školy do 5. 3. 2013, kdy proběhne Den otevřených dveří.

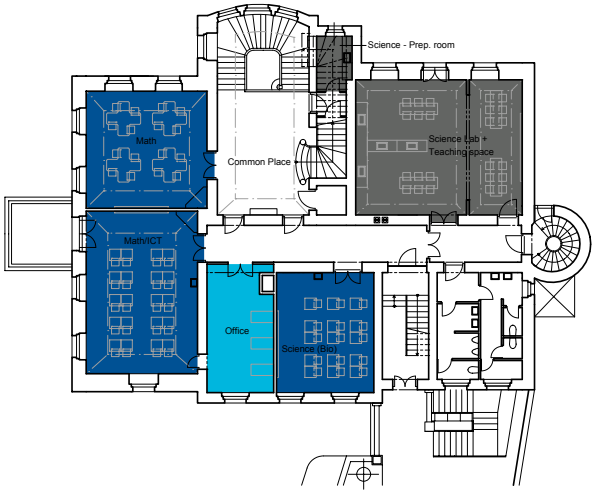
Věříme, že v souladu s naším záměrem vybudovat uprostřed historického centra města vyhlášenou mezinárodní školu nabízející výukové prostředí odpovídající 21. století, bude náš krásný školní areál inspirovat mnoho generací našich studentů.

Ground plans – Facilities

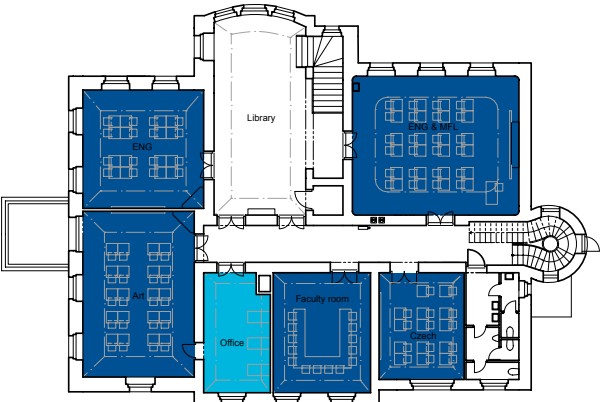
Floor 1



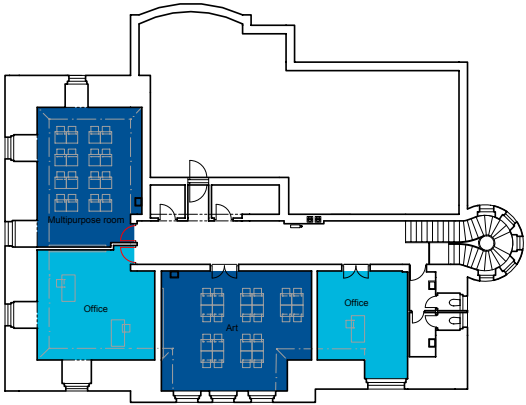
Floor 2



Floor 3



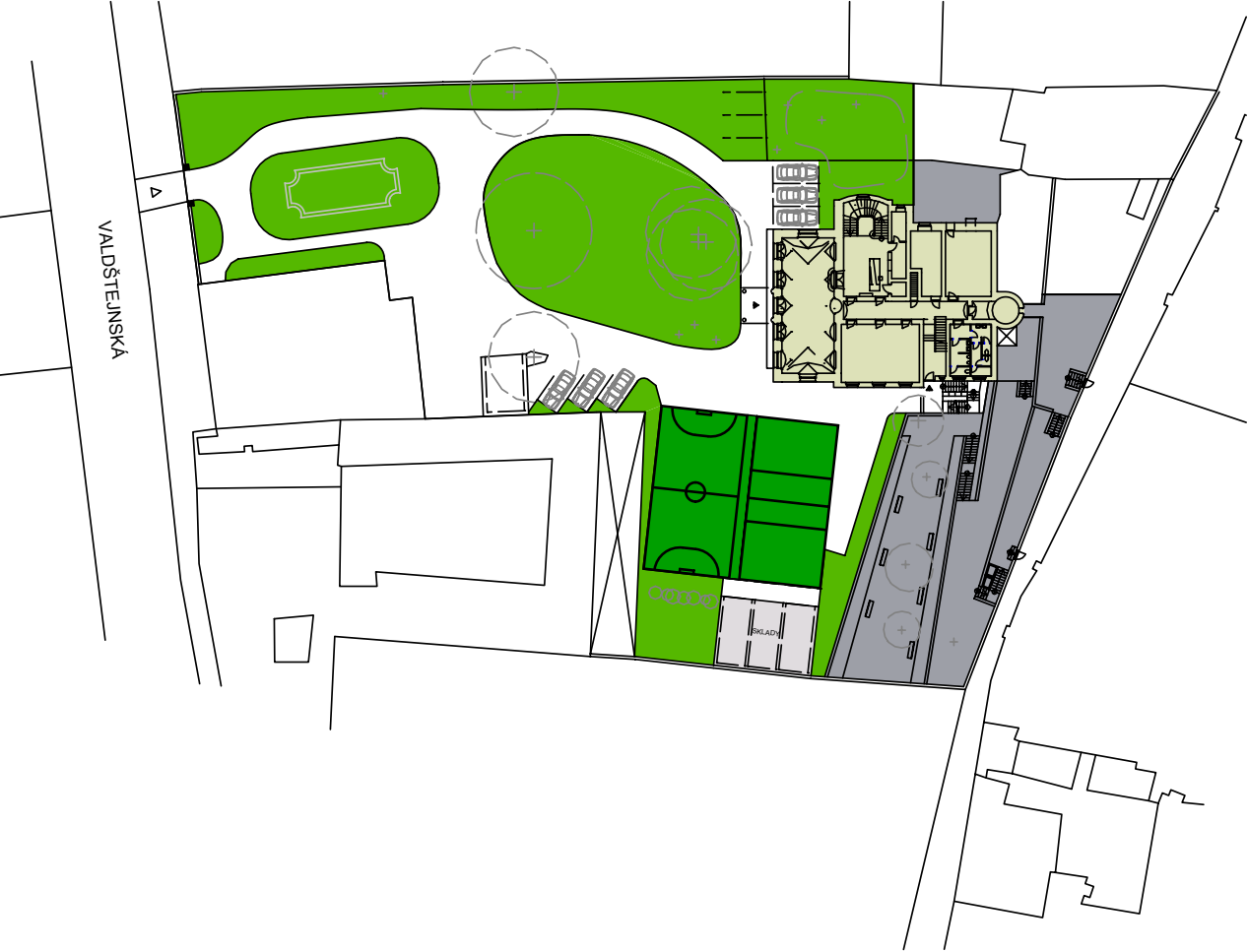
Floor 4



Legend

- Reception & Meeting area
- Classroom
- Dining hall
- Staff room
- Laboratory

Site plan



Site legend

- Outside green areas
- Outside playgrounds
- Terrace
- Storage
- School

Current Status



Current Status



Current Status



Visualisations



Visualisations



Visualisations



Visualisations



Visualisations



Practical Information

Classrooms

Our elegant classrooms have already been assigned for various secondary subjects. Specialist rooms, including science laboratories, studios for art, design, music and drama, plus an open plan library/ learning zone, will also be ready for September 2013.

Student Numbers and Class Sizes

When the secondary school reaches its full capacity and the school has classes from Year 7 to Year 13, we will have approximately 200 students on roll. The maximum class size for registration forms will be 20, while teaching groups for certain lessons, e.g. IGCSE (Year 10–11) and IB Diploma (Years 12–13) courses, will be smaller.

School Transport

The school bus service will be available to transport students to and from their homes. The buses will bring students directly into the school grounds.

Public Transport

Our Secondary campus is situated extremely close to Malostranská metro station (Line A – Green) while trams 8, 12, 18, 20 and 22 all stop a minute or two from the school gates.

Parking

While there are approximately 20 public parking spaces opposite the school gates, we are working to establish some reserved parking areas for the exclusive use of the school. Other parking options exist in nearby streets and there is an underground public car park at náměstí Jana Palacha.

Security

Surrounded by heritage buildings and gardens, our Secondary School is in a very secure location. Nevertheless, we are planning to install a hut with a security guard within the school grounds.

Recreation Areas

With a plot measuring circa 3000 m², the Secondary School's gardens and terraces are available for break-time recreation, sport, games and outdoor learning.

Sports Facilities

An Astroturf sports area will be situated alongside the school building with protective fencing and line markings for several sports. The school's main hall is also suitable for various sport and fitness activities. Other sports facilities will be leased nearby.

School Meals

The school has three dining rooms on the ground floor. A range of hot meals will be available for lunch.

Praktické informace

Učebny

Pro jednotlivé předměty již máme lokalizovány elegantní učebny. Odborné učebny, včetně laboratoří, uměleckých ateliérů a knihovny / studovny, budou rovněž připraveny do září 2013.

Počet studentů a velikost tříd

Jakmile bude mít střední škola otevřeny všechny ročníky od Year 7 do Year 13, a dosáhne tak své plné kapacity, budeme mít přibližně 200 studentů. Maximální počet žáků ve třídě bude 20. Studijní skupinky pro určité předměty např. IGCSE (Year 10–11) a IB Diploma (Year 12–13) budou menší.

Školní doprava

Školní autobus bude k dispozici pro dopravu studentů z domova do školy i zpět. Autobusy budou přivážet studenty přímo do areálu školy.

Dopravní spojení

Areál našeho víceletého gymnázia se nachází velmi blízko stanice metra Malostranská a zastávek tramvajových linek 8, 12, 18, 20 a 22.

Parkování

Naproti vchodu do školy je asi 20 veřejných parkovacích míst a usilujeme o získání několika vyhrazených parkovacích míst určených pouze pro školu. Další možnosti parkování existují v okolních ulicích. Na náměstí Jana Palacha lze využít podzemní parkoviště.

Bezpečnost

Naše škola se nachází na velmi bezpečném místě. Je obklopena historickými budovami a zahradami. Přesto plánujeme na školním pozemku instalaci budky s ostrahou.

Odpočinková zóna

Zahrady a terasy střední školy, zabírající rozlohu zhruba 3000 m², nabízí studentům nejen místo k odpočinku o přestávkách, ale také možnost věnovat se sportům, hrám i výuce v terénu.

Sportovní zázemí

Sportovní areál s umělým povrchem a ochranným oplocením se bude nacházet vedle budovy školy a bude adaptován k provozování nejrůznějších sportovních disciplín. Rovněž hlavní sál školy je vhodný pro sportovní a fitness aktivity. Prostory pro další sportovní vyžití našich studentů budou pronajímány v blízkém okolí.

Stravování ve škole

Škola má v přízemí tři jídelny. K obědu bude k dispozici výběr z několika teplých jídel.

